

Kinnitan:

Autom Tallinna Autokooli juhataja
Alar Hermanson

Sõidueksamite läbiviimise kord Autom Tallinna Autokoolis

1. Reguleerimisala

1.1 Eksamineerimise eeskiri reguleerib B-kategooria mootorsõidukijuhi (edaspidi juhi) sõidueksami läbiviimist koolituskursuse lõpetamisel.

2. Eesmärk

2.1 Juhi eksamineerimise eesmärk on hinnata isiku teadmiste, oskuste, käitumise ja hoiakute vastavust B-kategooria mootorsõidukijuhi kvalifikatsiooninõuetele.

3. Eksamile lubamise tingimused

3.1. Sõidueksamile lubamise tingimuseks on autokooli teooria- ja sõidukursusekursuse täielik läbimine ja teooriaeksami sooritamine.

3.2 Eksamineeritav peab enne eksamit esitama õpingukaardi.

3.3. Eksamineerija tuvastab eksamineeritava isiku vahetult enne eksamit isikut tõendava dokumendi kontrollimisega.

3.4 Eksami eest ette nähtud tasu peab olema tasutud enne eksami algust.

4. Eksamite läbiviimise üldnõuded

4.1 Sõidueksami võtab vastu Autom Tallinna Autokooli (edaspidi autokool) poolt määratud eksamineerija (edaspidi *eksamineerija*).

4.2. Sõidueksam võetakse üldjuhul vastu eesti keeles. Sõidueksami võib vastu võtta autokooli ja eksamineeritava vahelisel kokkuleppel ka võõrkeeles, kasutades vajadusel eksamineeritava kulul erapooletut tõlki.

4.3 Eksami läbiviimise aja ja koha määrab eksamineerija isiku eksamile registreerimisel.

4.4 Kui isik ei saa määratud ajaks eksamile tulla, peab ta sellest vähemalt kolm tööpäeva enne eksamiks määratud kuupäeva kirjalikku taasesitamist võimaldavas vormis eksamineerijat või autokooli teavitama ning talle määratud eksami aeg muudetakse. Hilisema teavitamise korral eksami aega ei muudeta, välja arvatud juhul, kui hilisem teavitamine on tingitud isiku ootamatust haigestumisest või muust asjaolust, mida isik ei saanud mõjutada ja mõistlikkuse põhimõttest lähtudes ei saanud selle asjaoluga arvestamist või selle vältimist isikult oodata ning ta esitab selle kohta asjakohase tõendi.

4.5 Kui eksamile registreerinud isik ei ilmu eksamile või ta ei ole oma eksamile mitteilmumisest ettenähtud ajal jooksul autokooli või eksamineerijat teavitanud, siis loetakse eksam toimunuks ning

eksami eest tasutud summa kasutatuks. Eksami toimumise põhjuseks märgitakse „*eksamile mitte ilmunud*”.

4.6. Enne sõidueksami algust peab eksamineeritav näitama, et ta suudab valmistuda ohutuks sõiduks ning et ta oskab kontrollida ja hinnata sõiduki tulede, rataste ja nende rehvide, pidurite, turvavarustuse või turvaseadmete, tuuleklaasi ja selle puhastussüsteemide, auto kütte- ja ventilatsiooniseadmete, tahavaatepeeglite ning isteaendi vastavust nõuetele

4.7. Sõidueksami kestus liikluses on 45 minutit. Nimetatud aja hulka ei kuulu mootorsõiduki ohutuse kontrolli läbiviimine, sõidueksami sissejuhataja osa, ning kokkuvõtte tegemine sõidueksamist.

4.8. Sõidueksami võib enneaegselt lõpetada ja eksam loetakse mittesooritatuks, kui selgub, et eksamineeritava oskused, käitumine ja tegevus ei vasta ohutu liiklemise põhimõtetele, samuti juhul, kui eksamineeritav sooritab tõsise vea (Lisa 2).

4.9. Sõidueksamil peab eksamineeritav sõidukit iseseisvalt, ohutult, säästlikult ja sujuvalt juhtima erineva liiklustihedusega asula- ja asulavälistel teedel ning olema võimeline sõidukiirust kohandama vastavalt tee- ja ilmaoludele. Kui tee- ja ilmaolud lubavad, siis peab eksamineeritav olema võimeline juhtima sõidukit kuni suurima lubatud kiiruseni.

4.10. Eksamineeritav peab oskama oma liiklusalaseid teadmisi praktikas rakendada ning olema tähelepanelik teiste liiklejate suhtes, oskama sujuvalt liiklusvooluga ühineda, seal sõita ning liiklusvoolust väljuda, kohandades oma sõidukiiruse vastavalt samalaadsete liiklejate kiirusele ning vältida põhjendamatult teiste liiklejate takistamist.

4.11. Sõidueksamil peab eksamineeritav oskama väikesel kiirusel valitseda autot ja sooritada sõiduülesandes (Lisa 1) nõutud harjutused. Nendeks harjutusteks on:

- a) sõidu alustamine tõusul
- b) sõiduki parkimine ja parkimiskohalt lahkumine
- c) tagurdamine pöördega vasakule või paremale
- d) piiratud alal tagasipööramine

4.12 Eksam loetakse mittesooritatuks, kui eksamineeritav tekitab mis tahes harjutuse sooritamise käigus liiklusohutliku olukorra, ohustab inimest või sõidukit. Vea ilmnemisel on lubatud sõiduharjutuse üks korduskatse.

Korduskatse ebaõnnestumisel loetakse sõidueksam mittesooritatuks. Sõidueksam loetakse mittesooritatuks ka juhul, kui eksamineeritav ebapiisava ettevalmistuse tõttu ei oska või ei ole võimeline harjutust sooritama või viivitab põhjendamatult kaua harjutuse sooritamiseega.

5. Eksamite sooritamine ja läbiviimise tingimused

5.1. Eksamite tulemusi hindab eksamineerija.

5.2. Enne sõidueksami algust tutvustab eksamineerija eksamineeritavale sõidueksamil kehtivat korda. Kui eksamineeritav rikub eksamil kehtivat korda, siis eksam katkestatakse ning see loetakse mittesooritatuks.

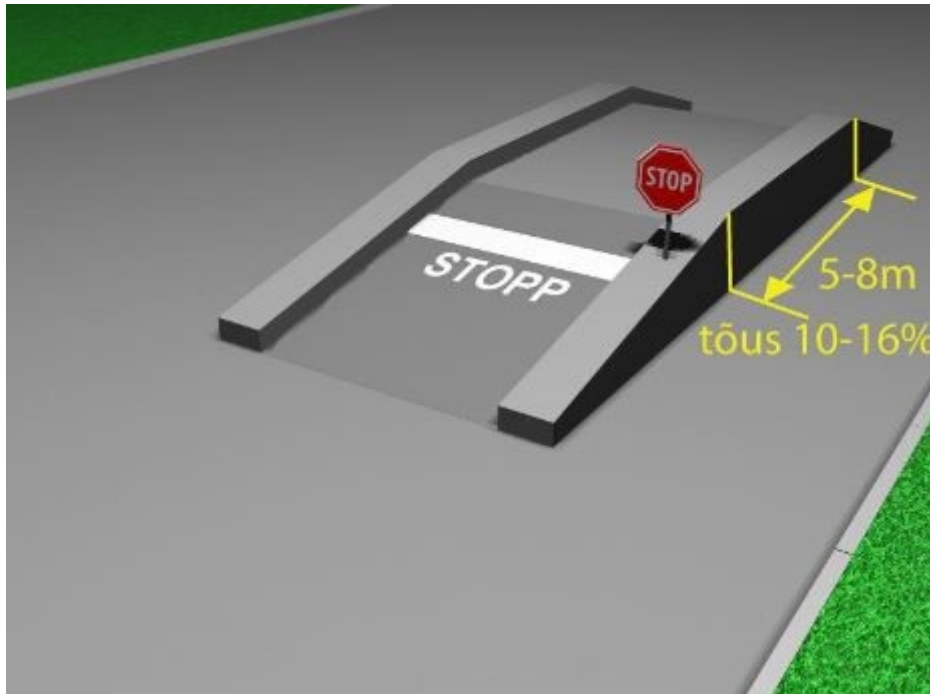
5.3. Sõidueksami lõppedes peab eksamineerija andma eksamineeritava oskustele ja käitumisele liikluses ning tegema isikule teatavaks eksami tulemuse.

7. Vaide esitamine

7.1. Eksami tulemusega mittenõustumisel võib esitada autokooli juhatajale vaide 3 päeva jooksul arvates eksamitulemuse teatamisest.

Lisa 1. Sõidueksami harjutuste skeemid, selgitus ja hindamine

1.1. Sõidu alustamine tõusul



Harjutuse sisu

Auto peab olema peatatud kallakul etteantud kohas, seejärel tuleb alustada sõitu tõusul. Sõidu alustamisel ei tohi auto oluliselt (üle 30 cm) tagasi vajuda.

Hindamisel arvestatavad vead:

- 1) oluline tagasiveerimine;
- 2) vale käigu kasutamine sõidu alustamisel;
- 4) mittesujuv (hüppeline) sõidu alustamine.

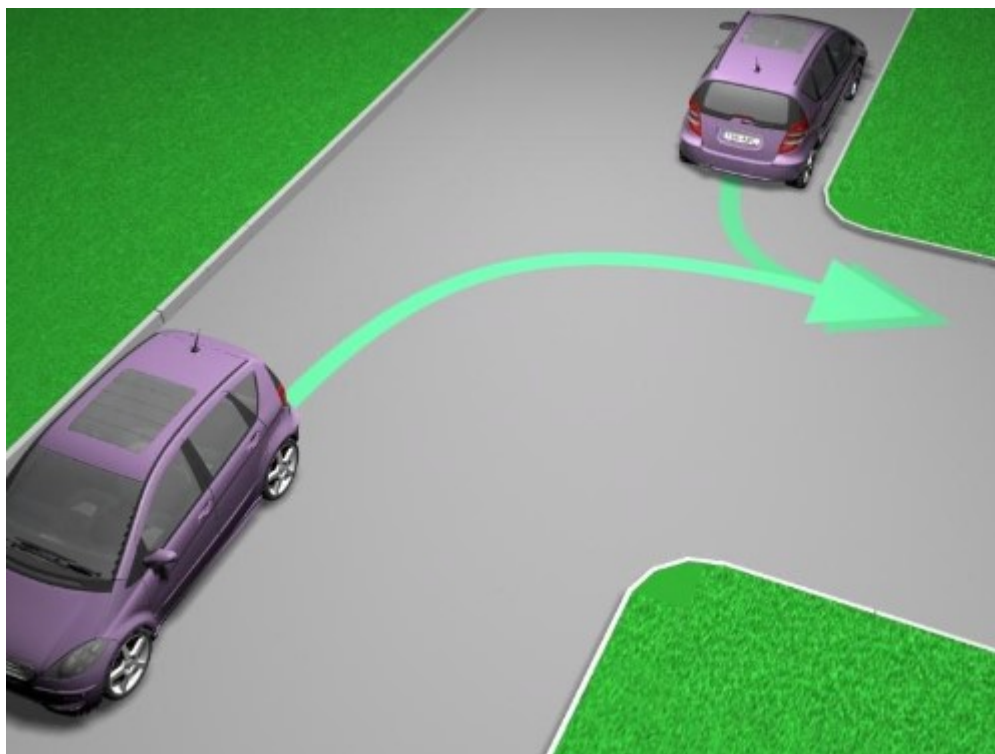
2.1. Auto parkimine ja parkimiskohalt lahkumine.

Parkida võib rööpselt sõidutee äärega (näiteks kõnnitee ääres), kaldu või esiotsaga või tagaotsaga risti kaldeta teel, tõusul või langusel. Parkimise koha määrab eksamineerija.

Hindamisel arvestatavad vead:

- 1) auto parkimine parkimiskohta tähistava teekatte märgistusel;
- 2) auto parkimine sõiduteed tähistavale äärelle;
- 3) auto vale parkimine (näiteks teise auto blokeerimine, auto ust ei ole võimalik avada jne);
- 4) auto pikitelg ei ole paralleelne sõidutee äärega (sõidutee ääres parkimisel);
- 5) auto parkimine kaugemale kui 0,2 m sõiduteed tähistavast äärest;
- 6) vastu äärekivi sõitmine kui see võib kahjustada sõidukit.

3. Tagurdamine pöördega vasakule või paremale



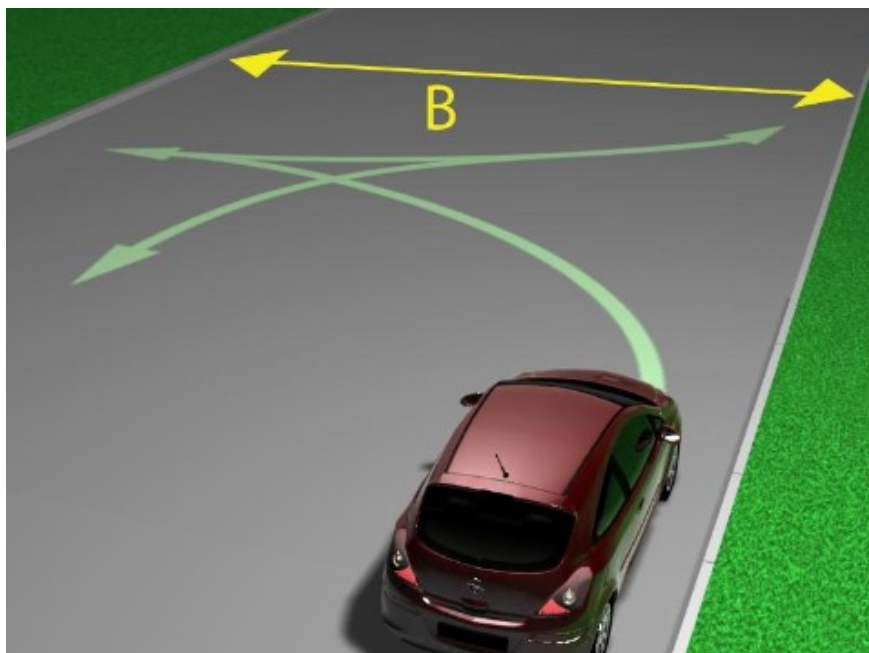
Harjutuse sisu:

Auto tagurdamine pöördega vasakule või paremale ümber nurga, jäädes samale sõidurajale. Sõidu suuna, sõiduraja piirid ning manöövri sooritamiseks ettenähtud ala määrab eksamineerija.

Hindamisel arvestatavad vead:

- 1) auto väljub sõiduraja või sõiduteed tähistava ala piiridest;
- 2) auto ei paikne manöövri lõppedes õigel sõidurajal või ettenähtud alal;
- 3) lisamanöövri kasutamine
- 4) mittesujuv (hüppeline) sõitmine

4. Piiratud alal tagasipööramine



Harjutuse sisu:

Auto tuleb piiratud alal ühe lisamanöövriga edasi-ja tagasikäiku kasutades tagasi pöörata ning jätkata sõitu esialgsele vastupidises suunas.

Hindamisel arvestatavad vead:

- 1) auto väljub ettenähtud ala piiridest;
- 2) täiendava lisamanöövri sooritamine;
- 3) vale käigu kasutamine sõidu alustamisel;
- 5) mittesujuv (hüppeline) sõitmine.

Lisa 2

MKM määruses nr 50 „Mootorsõidukijuhi eksamineerimise, talle juhtimisõiguse andmise kord ja juhiloa vormid ning nõuded eksamisõidukitele“ toodud vead, mille puhul loetakse eksam mittesooritatuks.

Sõidueksamil liikluses toimuval sõidul (p. 4.7.) kontrollitavad oskused ja käitumine

1. Sõidueksami mittesooritamine

1.1. Kui eksamineerija märkab tõsist viga, siis loetakse sõidueksam koheselt mittesooritatuks. Sellisteks tõsisteks vigadeks on järgmised liiklusnõuete rikkumised:

1. liiklusohu tunnetamine ja pidurdusvalmidus;
2. foori või reguleerija keelava märguande eiramine;
3. jalakäija või teise liikleja ohustamine;
4. vasakpöördel reastumine vastassuunavööndisse;
5. sõidurea vahetamine liiklusolukorda jälgimata;
6. liiklusohutliku olukorra tekitamine ja eksamineerija sekkumise vajadus eksamineeritava juhtimisse;
7. möödasõidu sooritamine kohas, kus see pole lubatud;
8. teeandmise kohustuse nõude eiramine;
9. keelumärgi „Sissesõidu keeld“ nõude eiramine (võimaliku ohu tekkimise korral).

1.2. Eksami mittesooritamise põhjuseks võib olla ka eri vigade kordumine või selliste vigade kuhjumine, mis üksikult võetult negatiivset tulemust ei anna. Sellisteks vigadeks on järgmised liiklusnõuete rikkumised:

1. puudulik liikluse jälgimine, tähelepanelikkus ja koostöö teiste liiklejatega;
2. vigade esinemine sõiduki juhtimisel (ebaühtlane kiirus, käiguvahetus, järsud pidurdamised jms);
3. liiklusoludele mittevastav sõidukiirus;
4. teiste liiklejate põhjendamatu takistamine;
5. vale paiknemine sõiduteel;
6. ebapiisav piki- ja külgsuuna hoidmine;
7. ristmike ületamine pika kõhklemise ja viivitusega;
8. suunamärguande ebaõige kasutamine;
9. fooride, liiklusmärkide, teekattemärgistuste ja muude märguannete nõuete eiramine;
10. vale või poolik reastumine ühesuunalisel tänaval vasakpöördeks.